



Трактори

XERION

5000 4500 4200

**CLAAS**





## Протестуйте XERION 5000—4200.

Бувають трактори, що розкривають свій потенціал лише тоді, коли досягають своїх меж продуктивності. Вони створені саме для цього. Як XERION. Його унікальна концепція є гарантом максимальної тяги, ефективності тягового зусилля та динамічності.

Той, хто прислухається до своїх клієнтів, знає, що навіть найкращу машину можна зробити ще трохи кращою: ходову частину більш щадною до ґрунту, потужність двигуна більш вражаючою, керування ще зручнішим. Протестуйте XERION 5000—4200. Щоб важка робота стала легкою.

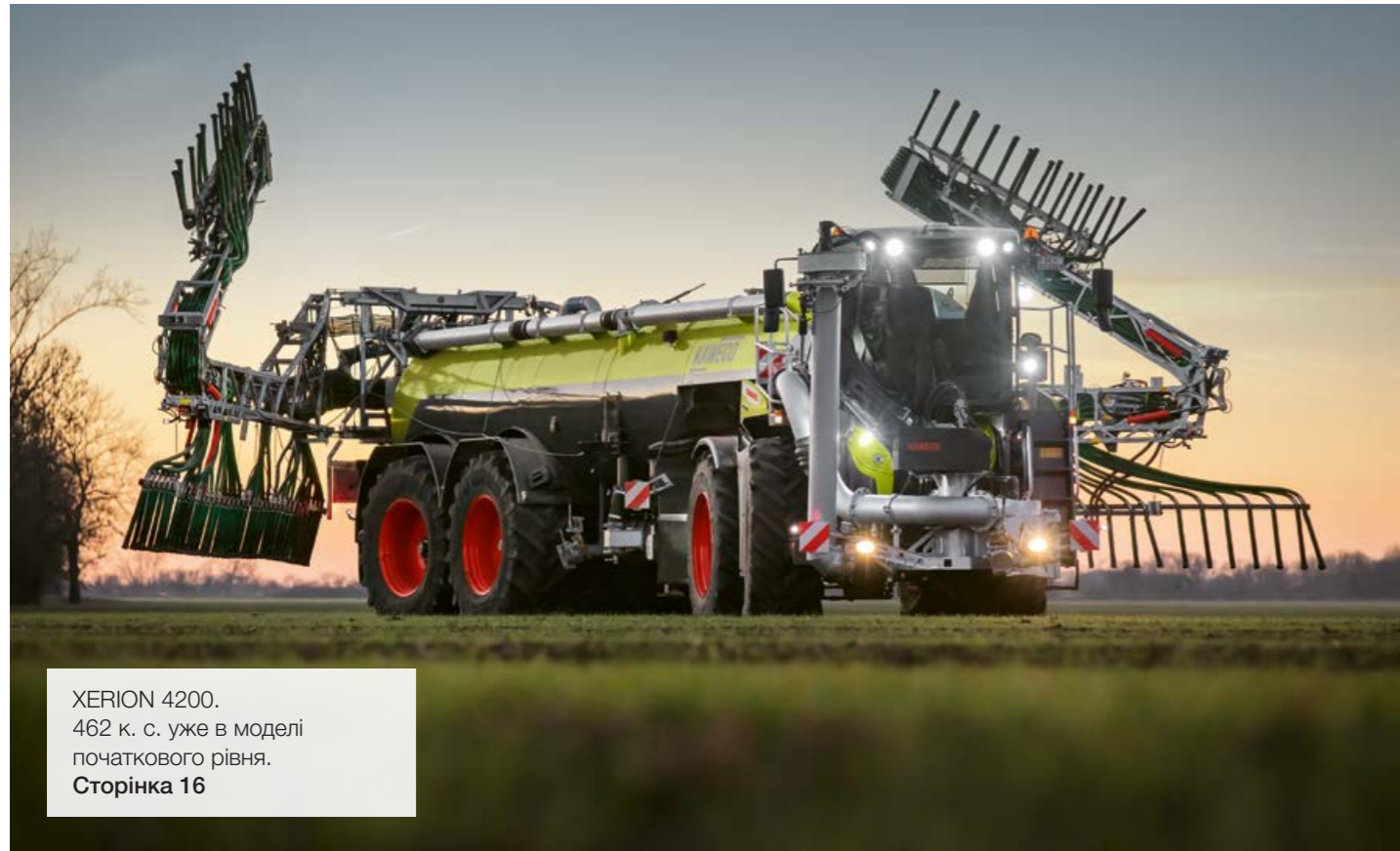


Scan me.

Відкрийте для себе XERION і його широкі можливості.







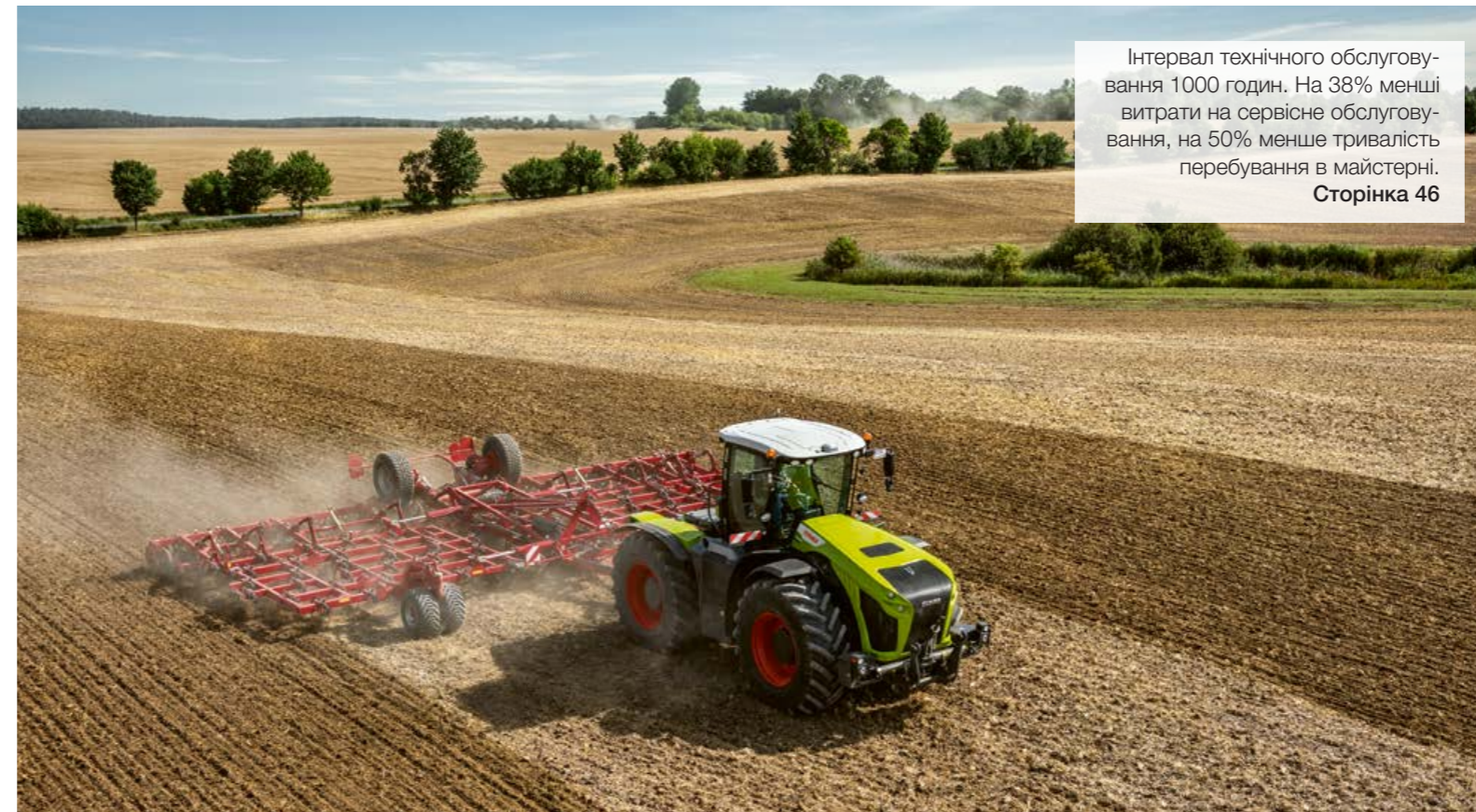
XERION 4200.  
462 к. с. уже в моделі  
початкового рівня.  
Сторінка 16



Привод стає тягою. Високий рівень  
комфорту під час руху та висока  
продуктивність навісних знарядь.  
Сторінка 18

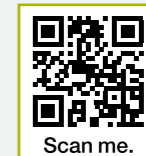


CEBIS із сенсорним екраном.  
Інтернований в підлокітник.  
Сторінка 36



Інтервал технічного обслуговування  
1000 годин. На 38% менші  
витрати на сервісне обслуговування,  
на 50% менше тривалість  
перебування в майстерні.  
Сторінка 46

<b>Інновації</b>	<b>4</b>
<b>Концепція TRAC</b>	<b>6</b>
TRAC	8
TRAC VC	10
SADDLE TRAC	12
<b>CLAAS POWER SYSTEMS</b>	<b>14</b>
Двигун	16
Коробка передач	18
Конструкція	20
Ходова частина	22
Баластування	24
Точки зчеплення та вал відбору потужності	26
Гідравлічна система	28
Задня та передня навіски	30
<b>Кабіна й комфорт</b>	<b>32</b>
комфорт	34
Концепція керування	36
<b>Цифровізація</b>	<b>38</b>
Система керування поворотом на розворотній смузі CSM	40
GPS PILOT CEMIS 1200	42
Управління даними	44
Технічне обслуговування	46
CLAAS Service & Parts	48
Аргументи	50
Технічні характеристики	51



Дізнайтеся більше  
про XERION.  
[xerion.claas.com](http://xerion.claas.com)

Scan me.







Три варіанти. Унікальна конструкція.

XERION неповторний. Його можна впізнати за приводом: чотири колеса однакового розміру на двох керованих мостах, суцільнорамна конструкція для надзвичайно великих навантажень, безступінчастий привод ходової частини до 530 к. с. і зручне керування, яке буває лише в машинах CLAAS.

- TRAC із фіксованою кабіною (сторінка 8)
- TRAC VC із поворотною кабіною (сторінка 10)
- SADDLE TRAC із місцем для навісних баків (сторінка 12)

**Шість переваг. Нескінченні можливості застосування.**

- Чотири колеса однакового розміру або здвоєні колеса перетворюють тягове зусилля на тягову потужність
- Два керовані мости підтримують п'ять типів керування для різних умов використання
- Використовуйте до 6,8 т баласту спереду і ззаду

- Тримільна рама підтримує до 15 т навантаження на міст
- Безступінчастий привод ходової частини до 530 к. с. допомагає заощаджувати паливе
- Інтуїтивне керування XERION за допомогою сенсорного екрана CEBIS



# XERION TRAC.

На полі йому немає рівних.

TRAC із кабіною посередині.

Якщо ви займаєтеся в основному землеробством, то XERION TRAC — оптимальний варіант для вас. Його комфортна кабіна з підвіскою розташована посередині машини. Вона має велику поверхню скління й забезпечує неперевершений круговий огляд.

#### Переваги для вас.

- У полі ви відчуєте переваги високого тягового зусилля та тягової потужності
- Баластування та навіска із S-подібним коліном забезпечують рівномірний розподіл навантаження між двома приводними мостами
- Велика опорна поверхня шин запобігає пошкодженню ґрунту

#### Його області використання.

##### Обробка ґрунту.

Чотири колеса однакових розмірів забезпечують високу тягову потужність. Елементи баласту ідеально розподілені. Баластування машини здійснюється просто.

##### Сівба.

Ви досягаєте високої продуктивності на одиницю площі. Завдяки узгодженому керуванню двигуном ви заощаджуєте паливе.

##### Транспортування в полі.

Ви можете розраховувати на високе тягове зусилля та високу швидкість. Редуктор SMATIC гарантує високий рівень комфорту під час руху.

##### Внесення рідкого гною.

Силова гідросистема має продуктивність 250 л/хв. Радіус розвороту становить лише 15,7 м. Крабовий хід береже ґрунт.





# XERION TRAC VC.

## Комфорт під час руху в зворотному напрямку.

TRAC VC із поворотною кабіною.

Під час деяких робіт потрібен якомога кращий огляд задньої частини трактора. Поворотна кабіна (VC розшифровується як Variable Cab) забезпечує найвищий рівень комфорту під час руху в зворотному напрямку, який ви собі можете уявити. Ви можете повернути кабіну посередині за кілька секунд натисканням кнопки й розташувати її над заднім мостом.

### Переваги для вас.

- Ідеальний огляд задньої навіски
- Автоматичний поворот системи керування разом із кабіною
- Усі функції нового напрямку руху використовуються логічним чином
- Підлокітник з інтегрованим сенсорним екраном CEBIS робить керування помітно зручнішим
- Розташована посередині кабіна забезпечує високий рівень комфорту під час руху дорогами

### Його області використання.

#### Трамбування силосу.

Крбовий хід забезпечує оптимальне ущільнення. Ви можете розраховувати на надзвичайно високе тягове зусилля.

#### Подрібнення деревини.

XERION швидко готується до роботи. Вал відбору потужності має високий ККД. Ви маєте чудовий огляд з усіх боків.

#### Мульчування.

Вал відбору потужності забезпечує високу ефективність знарядь навіть за зниженої частоти обертання. Витрачається менше пального на годину.

#### Фрезерно-роторна снігоочистка.

SMATIC гарантує чутливе керування рухом на швидкості від 0,05 км/год. Великий кліренс. Огляд без жодних обмежень.





# XERION SADDLE TRAC.

## Навішуйте, скільки треба.

Багато місця для навісного обладнання.

У версії SADDLE TRAC кабіна зафіксована над переднім мостом. Завдяки цьому за кабіною залишається багато вільного місця, де можна розмістити найрізноманітніше навісне обладнання. Так, із навісним резервуаром XERION перетворюється на самохідний розкидач рідкого гною, та ще й має достатню потужність для розподілу та зароблення.

Із XERION SADDLE TRAC до послуг вашого підприємства машина для перевезення вантажів, яка також може виконувати всі інші роботи, типові для великих тракторів.

### Переваги для вас.

- Різне навісне обладнання перетворює SADDLE TRAC на повноцінну самохідну машину
- Можна значно раніше виїжджати на поля навесні завдяки рівномірному розподілу вантажу
- Чотири шини великого об'єму та крабовий хід дозволяють мінімізувати ущільнення ґрунту навіть під час важких робіт
- Із двигуном на 462 к. с. із крутним моментом 2200 Н·м XERION 4200 має достатній резерв потужності

### Його області використання.

#### Внесення рідкого гною та субстратів.

Силова гідросистема має продуктивність 250 л/хв. Радіус розвороту становить лише 15,7 м.

#### Сівба та внесення добрив.

Ви раніше виїжджаєте в поле й маєте достатній ресурс для високої продуктивності на одиницю площі.

#### Трамбування силосу.

Під час роботи із силосом передня навіска демонструє максимальну тягову потужність. Забезпечується оптимальне ущільнення.







Нашою рушійною силою є ідеальна взаємодія найкращих компонентів.

Ваша машина CLAAS — це набагато більше, ніж сума її окремих деталей. Максимальна продуктивність можлива тільки тоді, коли всі компоненти підібрані ідеально та добре взаємодіють.

Під назвою CLAAS POWER SYSTEMS (CPS) ми об'єднуємо найкращі компоненти для розумної системи привода. Повна потужність тільки тоді, коли ви цього потребуєте. Приводи, що адаптовані до поставлених перед вашою машиною завдань. Технологія, що економить паливо та швидко окупається для вашого підприємства.

**CPS** | CLAAS  
POWER  
SYSTEMS



# Максимальна потужність — тоді, коли вона потрібна.

## Вражаюча продуктивність.

CLAAS POWER SYSTEMS поєднує потужні 6-циліндрові двигуни Mercedes-Benz із приводом простої конструкції. Уже в нижньому діапазоні частоти обертів на всіх трьох машинах забезпечується надзвичайно високий крутний момент. Максимальний крутний момент XERION 5000 за увімкненого валу відбору потужності становить 2600 Н·м. Через застосування концепції роботи на низьких обертах частоту обертання холостого ходу зменшено з 800 до 730 об/хв.

### 462 к. с. уже в XERION 4200.

Ми підвищили потужність двигуна XERION 4200 на 27 к. с. Оператори, яким доведеться керувати цією моделлю, будуть раді вищому крутному моменту за меншої кількості обертів двигуна. Це також означає кращу динаміку руху, збільшений резерв потужності та меншу витрату пального.

- Максимальний крутний момент 2200 Н·м
- Краща плавність ходу
- Вища потужність і краща маневреність



### Система нейтралізації вихлопних газів.

- Відповідність Stage V завдяки застосуванню технології SCR, сажового фільтра (DPF) та каталізатора окиснення (DOC)
- Розташування під кабіною

### Розраховано на заощадження пального.

- Підвищення потужності на 27 к. с. до 462 к. с. у XERION 4200
- Надзвичайно висока потужність двигунів уже в діапазоні низьких обертів
- Постійність характеристики крутного моменту на високому рівні
- Повністю система нейтралізації вихлопних газів, що не впливає на огляд
- Продумане охолодження завдяки регулюванню кількості обертів вентилятора, що забезпечує заощадження пального
- Можлива очистка радіаторів під час руху через увімкнення реверса колеса вентилятора натисканням кнопки

XERION		5000	4500	4200
Кількість циліндрів		6	6	6
Робочий об'єм	см <sup>3</sup>	12800	12800	10700
Потужність за номінального числа обертів (ECE R 120) <sup>1</sup>	кВт/к. с.	374/509	353/480	337/458
Макс. потужність (ECE R 120) <sup>1</sup>	кВт/к. с.	390/530	360/490	340/462
Макс. крутний момент (ECE R 120) <sup>1</sup>	Нм	2600	2400	2200

<sup>1</sup> Відповідає ISO TR 14396

### Найсучасніше покоління двигунів.

- 6-циліндрові рядні двигуни від Mercedes-Benz
- Максимальна потужність від 462 до 530 к. с.
- Система впорскування Common Rail і стартер 24 В





# Більше комфорту завдяки безступінчастій коробці передач.

Унікальна особливість у цьому класі потужності.

Безступінчаста коробка передач SMATIC від ZF — це щось неймовірне. Він гарантує не лише надзвичайний рівень комфорту під час руху на швидкості від 0,05 до 50 км/год, а й ефективну передачу зусилля завдяки високій частоті механічних компонентів.

Через прямолінійний привод потужність двигуна передається прямим шляхом на мости та вал відбору потужності. Міжосьові та міжколісні диференціали, що підключаються, гарантують вражаючий потік потужності.

Керування відбувається просто та зручно за допомогою педалі акселератора або багатофункціонального джойстика. Під час польових робіт або за постійної частоти обертання валу відбору потужності швидкість руху адаптується автоматично. Просте керування зниженням частоти обертання двигуна дозволяє значно зменшити витрату пального.

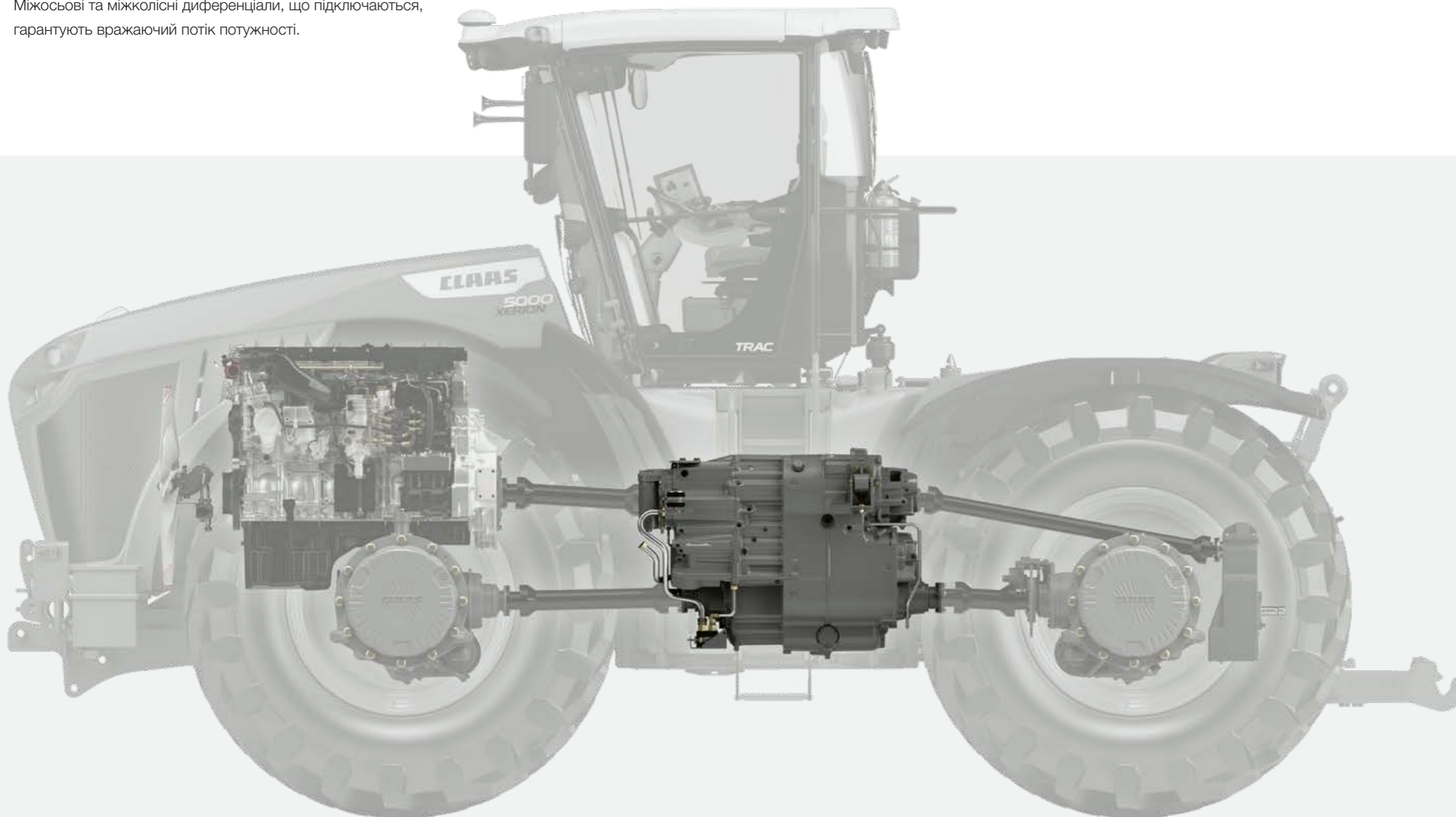


**Короткий час перетворення за швидкості 40 або 50 км/год.**

Колісні варіанти XERION залежно від модифікації редуктора дозволяють рухатися зі швидкістю до 30 км/год. З повернутою кабіною в напрямку назад можна також рухатися на швидкості до 30 км/год.

**Надійна зупинка.**

Щойно оператор знімає ногу з педалі акселератора, XERION сповільнюється до зупинки. Трактор надійно утримує своє положення без утримання педалі гальма.

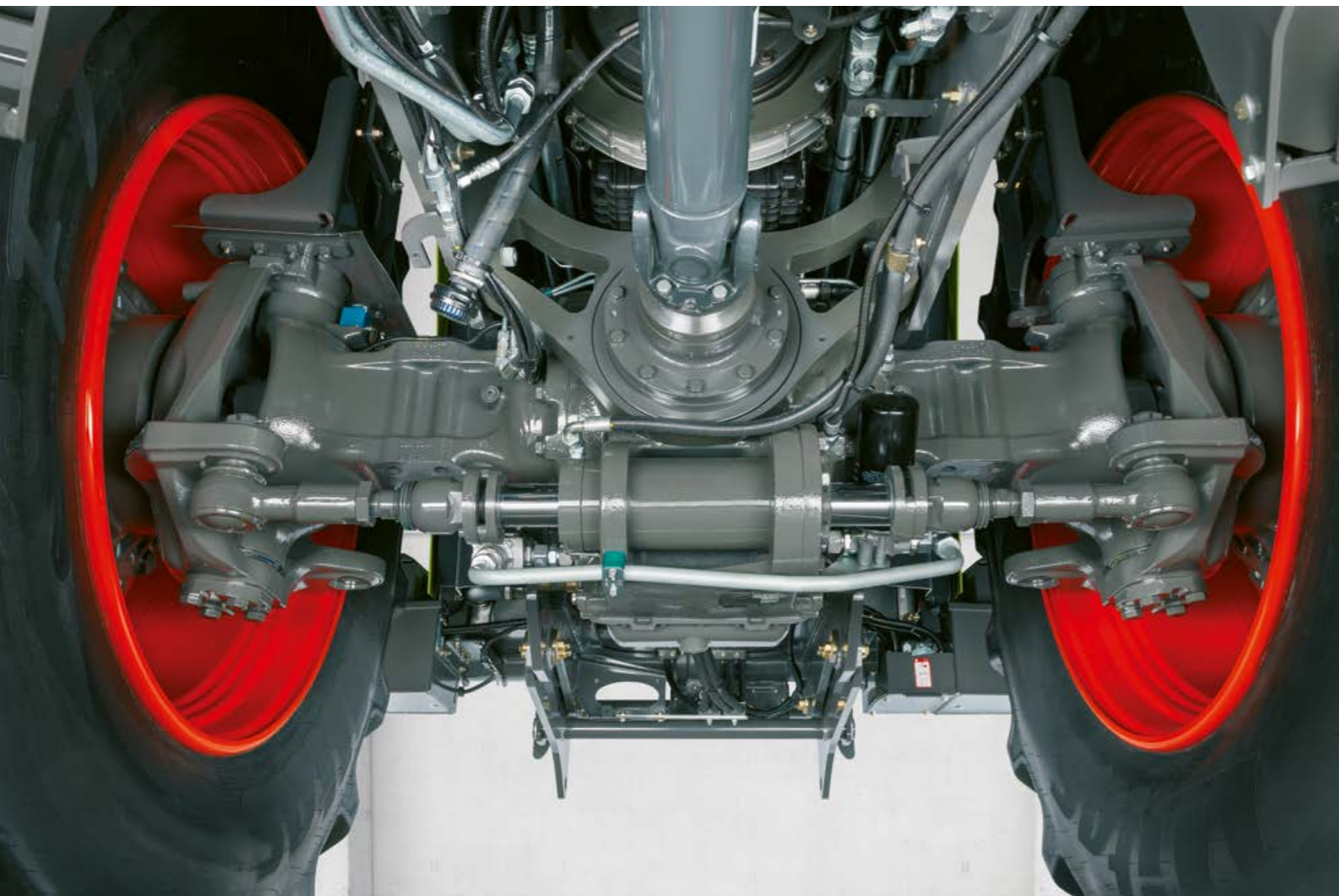


**Привод стає тягою.**

- Безступінчастий редуктор SMATIC для комфорту під час руху зі швидкістю від 0,05 до 50 км/год
- Прямолінійний привод для прямої передачі потужності двигуна
- Постійний повний привод
- Високий коефіцієнт корисної дії в усіх чотирьох діапазонах руху, що перемикаються автоматично
- Надзвичайно висока тягова потужність завдяки великій опорній поверхні
- Просте керування за допомогою педалі акселератора або багатофункціонального джойстика



# П'ять програм керування роблять його таким маневреним.



Сконструйований для екстремальних навантажень.

Завдяки своїй унікальній конструкції рами XERION може перевозити важкі вантажі. У рамі замість приварених поперечних труб використовуються труби з різьбленням, що свідчить про підвищену міцність і здатність витримувати навантаження. Зносостійкі мости розраховані на навантаження до 15 т кожен за швидкості до 50 км/год. Попри свої розміри та вагу, XERION залишається мобільним і маневреним завдяки двом керованим мостам.

Зчіпна куля діаметром 110 мм для навішування великих цистерн для рідкого гною розташована безпосередньо за кабіною. Вона розподіляє навантаження від причепленої цистерни між обома мостами. Довга колісна база — 3,6 м — забезпечує високий рівень комфорту під час руху.

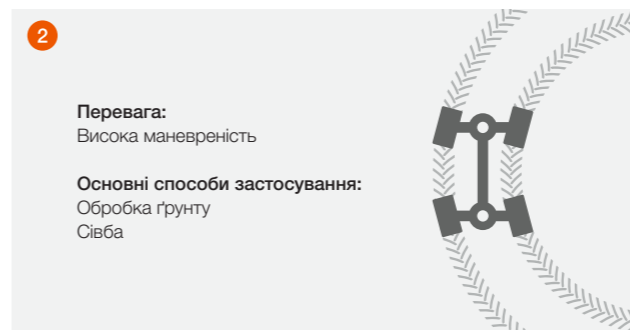
## Міцність, переваги якої відчуваються щодня.

- Довговічна суцільна рама, здатна витримувати високі навантаження
- Зносостійкі мости розраховані на навантаження по 15 т за швидкості до 50 км/год
- Повністю інтегровані навіски з вантажопідйомністю до 8,4 т спереду і 13,6 т ззаду



**Перевага:**  
висока стійкість під час руху

**Основні способи застосування:**  
рух дорогами  
транспортування в полі (перевантажувач)



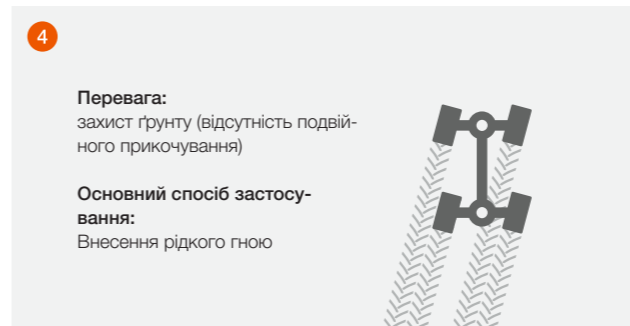
**Перевага:**  
Висока маневреність

**Основні способи застосування:**  
Обробка ґрунту  
Сівба



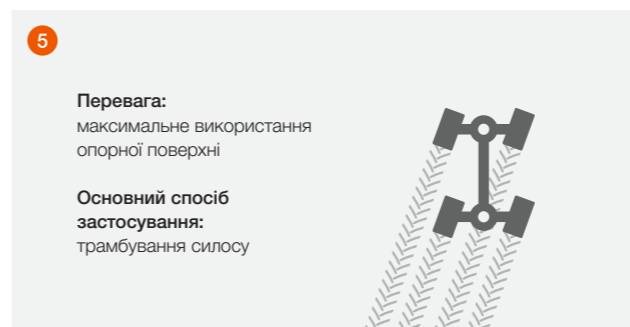
**Перевага:**  
коригування колії під час дрейфу

**Основні способи застосування:**  
обробка ґрунту та сівба на схилі



**Перевага:**  
захист ґрунту (відсутність подвійного прикочування)

**Основний спосіб застосування:**  
Внесення рідкого гною



**Перевага:**  
максимальне використання опорної поверхні

**Основний спосіб застосування:**  
трамбування силосу

**Оптимальний тип керування для кожного виду робіт.**  
Завдяки двом керованим мостам XERION підтримує п'ять різних типів керування. Вони залишаються активними також на розворотній смузі.

## 1 Стандартна програма керування.

- Комбінація повного привода з керуванням переднім мостом.
- За повороту коліс переднього моста від 5° задній міст підводиться за допомогою електрогідравліки
- Кут повороту коліс безперервно зменшується за швидкості від 12 км/год
- Повністю блокується на швидкості 40 км/год

## Опція DYNAMIC STEERING.

- Максимальний кут повороту коліс досягається залежно від швидкості зі значно меншою кількістю обертів керма
- Поворот на розворотній смузі стає більш зручним і динамічним

## 2 Керування всіма колесами.

- Задній міст відхиляється синхронно, але в протилежному напрямку відносно переднього моста.
- Відхилення мостів відбувається одночасно

## 3 Однобічний крабовий хід.

- Керування заднім мостом здійснюється окремо за допомогою багатофункціонального джойстика SMOTION

## 4 Щадний хід (малий крабовий хід).

- Колеса заднього моста рухаються колією, паралельного до колії коліс переднього моста
- Можливе використання до 75% від максимального кута повороту коліс
- Коригування кута повороту до 4° відбувається за допомогою керма через передній міст

## 5 Великий крабовий хід.

- Колеса заднього моста рухаються колією, паралельного до колії коліс переднього моста
- Задній міст одноразово відводиться за допомогою багатофункціонального джойстика SMOTION
- Можливе легке коригування кута повороту коліс





## Два варіанти передачі зусилля.

Із XERION у вас є дві можливості передавати зусилля через два мости на ґрунт: через чотири колеса однакових розмірів або подвійні колеса, завдяки яким площа опорної поверхні збільшується вдвічі.



## Чотири колеса однакових розмірів.

- Дуже дбайливе поводження з ґрунтом і гарне копіювання рельєфу
- Діаметр 2,16 м
- Опорна поверхня приблизно 3,7 м<sup>2</sup> за використання шин 900/60 R 42 із тиском 1 бар
- Із шинами 710/75 R 42 і 750/70 R 44 не ширше 3 м

- Комфортний рух дорогами на швидкості до 40 або 50 км/год
- Опція: керування тиском у шинах через бортову інформаційну систему CEBIS
- Максимальна тяга й мінімальне пробуксовування
- Висока тягова потужність



## Здвоєні шини.

- Високий рівень захисту ґрунту завдяки здвоєним шинам.
- Можливе використання шин розмірів 650/85 R 38, 710/70 R 42 і 710/75 R 42
- Диски зовнішніх коліс міцно згвинчуються з дисками внутрішніх коліс за допомогою проставок
- Розрізні проставки забезпечують швидкий демонтаж зовнішніх коліс та рух дорогами (< 3 м)



# Правильне баластування підвищує вашу ефективність.

Виконуйте баластування й заощаджуйте паливе.

Надто часто використовується більше баласту, ніж треба. Однак надлишок баласту підвищує не тягову потужність, а витрату пального. Баластування XERION виконується точно й просто для будь-яких робіт. Плити вагою 400 кг кожна швидко переставляються й надійно фіксуються за допомогою швидкокорознімного замка.

## Фронтальне баластування.

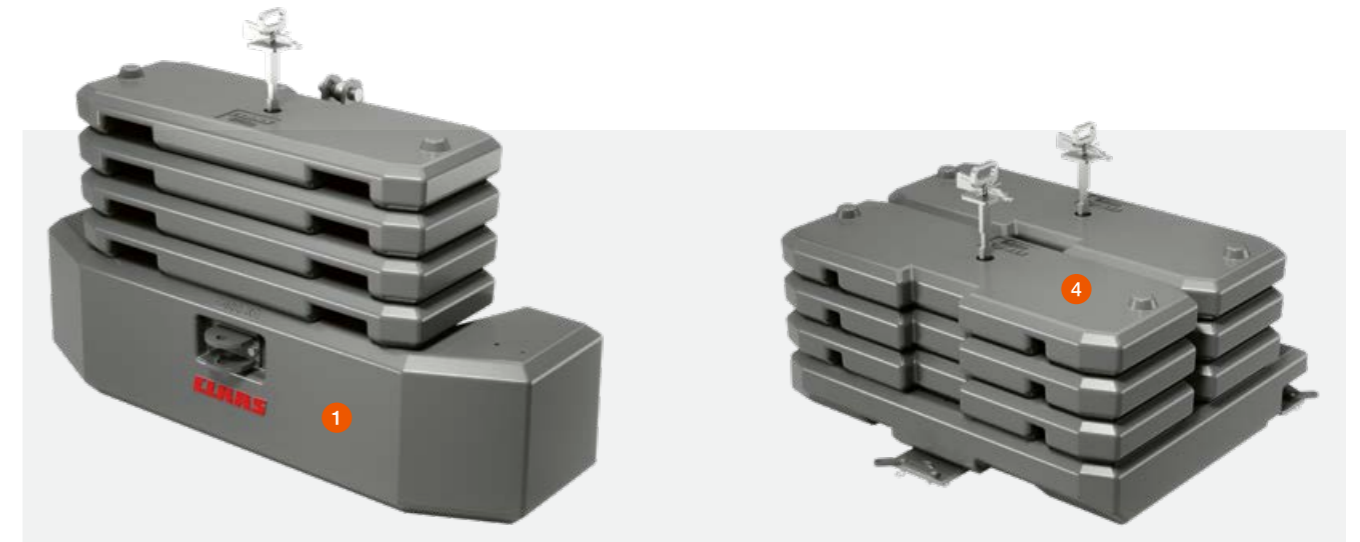
Вагу фронтального баласту XERION можна збільшити до 3400 кг. До базового баласту вагою 1800 кг можна додати до чотирьох плит вагою по 400 кг. Фронтальний баласт доступний для передньої навіски та як стаціонарно змонтований варіант.

## Заднє баластування.

У задній частині XERION можна також розмістити баласт вагою до 3400 кг. На одній стаціонарній або знімній опорній плиті вагою 1000 кг можна розмістити до шести плит по 400 кг. Вони швидко встановлюються та знімаються за допомогою телескопічного, колісного або фронтального навантажувача.

## Три поради щодо баластування.

- 1 Стільки, скільки потрібно й скільки мінімально можливо.
- 2 На полі потреба в баластуванні зменшується зі збільшенням швидкості руху
- 3 Під час польових робіт пробуксовування коліс має бути більше 6%; якщо це не так, то баласт трактора надто важкий



Змінна конфігурація переднього баласту.

Задній баласт до 3400 кг.

- 1 Базовий баласт для передньої навіски
- 2 Стаціонарний базовий баласт
- 3 Модульна плита вагою 400 кг
- 4 Опорна плита вагою 1000 кг для задньої частини



Макс. швидкість руху за повного навантаження	Макс. необхідна вага машини (вкл. навантаження від навісного знаряддя на тягово-зчпний пристрій, т)
8 км/год	24 т
10 км/год	22,5 т
12 км/год	18,5 т

Перед початком польових робіт необхідно визначити, з якою швидкістю ви будете рухатися з навісним знаряддям. Якщо ви встановите баласт для швидкості 8 км/год, а потім будете працювати зі швидкістю 12 км/год, то у вас буде майже 6 т зайвого баласту. Це помітно вплине на витрату пального.

## Правильний баласт для всіх видів робіт.

- Додавайте баласт загальною вагою до 3400 кг спереду і ззаду
- Елементи баласту швидко встановлюються і знімаються
- Усі плити надійно фіксуються за допомогою швидкокорознімного замка
- Правильно підібраний баласт дозволить вам заощаджувати паливе



Надійні з'єднання витримують будь-яке навантаження.



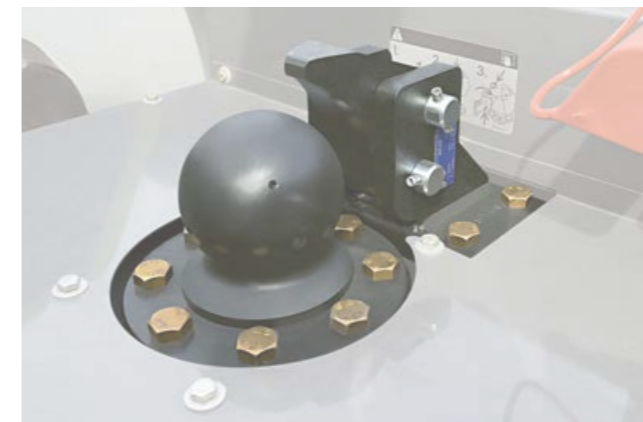
Точки зчеплення й вал відбору потужності для високих навантажень.

Із XERION можна використовувати багато різних тягових пристроїв. S-подібне зчеплення, тяговий брус чи тягово-зчпний пристрій — усі системи розраховані на високе навантаження.

XERION досягає 1000 об/хв на валу відбору потужності за частоти обертів двигуна, зниженої до 1730 об/хв. Завдяки простій конструкції привода на хвостовик ВВП передається велика частка потужності. У такий спосіб ви зможете працювати зі зниженою витратою пального навіть тоді, коли XERION забезпечує максимальну передачу потужності на ВВП.

У цьому ви можете бути впевнені.

- Усі тягові пристрої розраховані на високе навантаження
- Навіска з S-подібним коліном витримує навантаження до 15 т
- ВВП віддає максимум потужності за зменшеної частоти обертів двигуна
- Хвостовик ВВП можна легко й швидко замінити
- На вибір доступні такі варіанти тягового бруса:
  - із вилкою під палець 40 або 50 мм;
  - зі зчпною кулею 80 мм;
  - із фіксатором Piton Fix.



**S-подібне зчеплення.**

Навіска із S-подібним коліном із тягово-зчпним пристроєм зі зчпною кулею товщиною 110 мм витримує навантаження до 15 т і розподіляє його між обома мостами. Окрім того, ця форма навіски дає змогу реалізувати менший радіус розвороту та суттєво меншу довжину зв'язки, ніж, наприклад, у разі встановлення напівнавісної цистерни для рідких добрив на задню частину.



**Різні варіанти тягового бруса.**

Ви можете вибрати тяговий брус зі зчпною кулею діаметром 80 мм або з вилкою під палець товщиною 38 і 50 мм. Для регулювання відстані до точки навішування передбачені три отвори. Залежно від особливостей використання, ви зможете завжди налаштувати ідеальну відстань до заднього моста.



**Високе навантаження на тягово-зчпний пристрій.**

XERION впорається з будь-яким викликом. Різні варіанти тягового бруса розраховані на навантаження до 5 т.

- Палець D50 (Ø 50 мм)
- Палець D70 (Ø 70 мм)



**Швидкозмінні хвостовики ВВП.**

Заміна хвостовиків валу відбору потужності швидко й безпечно. Доступні такі розміри:

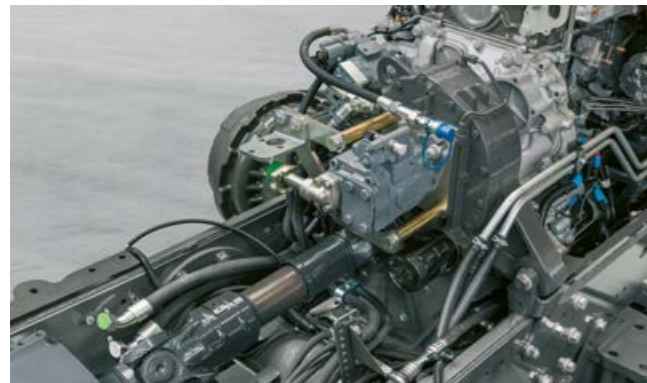
- 1 3/4", 6-шлицьовий
- 1 3/4", 20-шлицьовий
- 2 1/4", 22-шлицьовий (Ø 57,7 мм)





Пропускна здатність гідравлічної системи до 442 л/хв.

XERION має достатній запас пропускної здатності гідравлічної системи, щоб упоратися зі специфічними завданнями, як-от внесення субстратів. Багатофункціональний джойстик SMOTION забезпечує зручне керування. Усім десятьма функціональними клавішами можна індивідуально призначити гідравлічні функції.



Роздавальна коробка насоса XERION дозволяє гідравлічній системі витримувати ще більші навантаження. У стандартній комплектації на роздавальній коробці встановлений гідравлічний насос із пропускною здатністю 197 л/хв. Другий гідравлічний насос (Load Sensing) із пропускною здатністю 225 л/хв забезпечує роботу чотирьох, п'яти або шести секцій гідророзподільника. Звісно, також доступна як опція додаткова силова гідросистема з пропускною здатністю 250 л/хв, контур якої використовується, наприклад, під час експлуатації цистерни з рідким гноєм.



#### Power-Beyond спереду і ззаду.

З'єднання Power-Beyond із великими перерізами, гідравлічними муфтами з плоскими ущільненнями та зворотною гідравлічною магістраллю забезпечують високу продуктивність подачі оливи та знижують втрати потужності.

Спереду XERION має три секції гідророзподільника подвійної дії (з передньою навіскою макс. дві секції). Ззаду доступні ще сім секцій гідророзподільника подвійної дії. Завдяки самороз'єднувальним муфтам зчеплення й розчеплення можна виконувати швидко й без витоків.



#### Достатній тиск.

- Три гідравлічні контури надійно і в повному обсязі забезпечують роботу навісного або причіпного знаряддя
- Спереду й ззаду доступно загалом до десяти секцій гідророзподільника подвійної дії
- Роздавальна коробка насоса безпосередньо на двигуні забезпечує пропускну здатність гідросистеми до 442 л/хв

- Високоєфективна силова гідросистема впевнено працює навіть за низької частоти обертів
- З'єднання Power-Beyond з великими перерізами забезпечують максимальний протік
- Керування здійснюється за допомогою зручного багатофункціонального джойстика





## Достатня потужність для будь-яких робіт.

Завдяки своїй неймовірній постійній підйомній силі — 8,1 т спереду і 10 т ззаду — XERION без зайвих зусиль впорається навіть із дуже важкими навісними знаряддями.

Передньою та задньою навіскою можна зручно керувати великим пальцем із багатофункціонального джойстика CMOTION, не змінюючи положення долоні. Такий високий рівень зручності керування дозволить вам працювати швидко, точно і без втоми довгими робочими днями.

## Готовий до будь-якого виклику.

- Постійна підйомна сила 8,1 т спереду і 10 т ззаду
- Амортизація коливань для безпечної та комфортної роботи
- Посилена передня навіска для силосних робіт
- Поворотна задня навіска для SADDLE TRAC (опція)
- Зручне керування за допомогою багатофункціонального джойстика CMOTION



## Підйомна сила спереду 8,1 т.

Міцна передня навіска (1) повністю інтегрована в раму. Нижні тяги, що складаються, дають змогу легко зменшити довжину трактора.

- Циліндри подвійної дії з постійною підйомною силою 8,1 т
- Зручне та швидке закріплення фронтальних противаг



Якщо ви хочете встановити відвал у передній частині TRAC, TRAC VC або SADDLE TRAC, то можете оснастити його посиленою передньою навіскою (2). Це дозволить вам згрібати силос на ширині до 4 м. Зрізні болти захищають навіску від перевантаження.



## Підйомна сила 13,6 т ззаду.

Задня навіска (3) оснащена системою амортизації коливань і захопним гаком категорії 4N. Для верхньої точки триточкової зчіпки можна вибрати механічну або гідравлічну верхню тягу.

- Циліндри подвійної дії з підйомною силою макс. 13,6 т (постійна 10 т)
- Гідравлічні бокові стабілізатори зі зручним керуванням
- Механічні бокові стабілізатори або внутрішня опора
- Міцні шарнірні вушка для тривалої роботи з одним навісним знаряддям (опція)

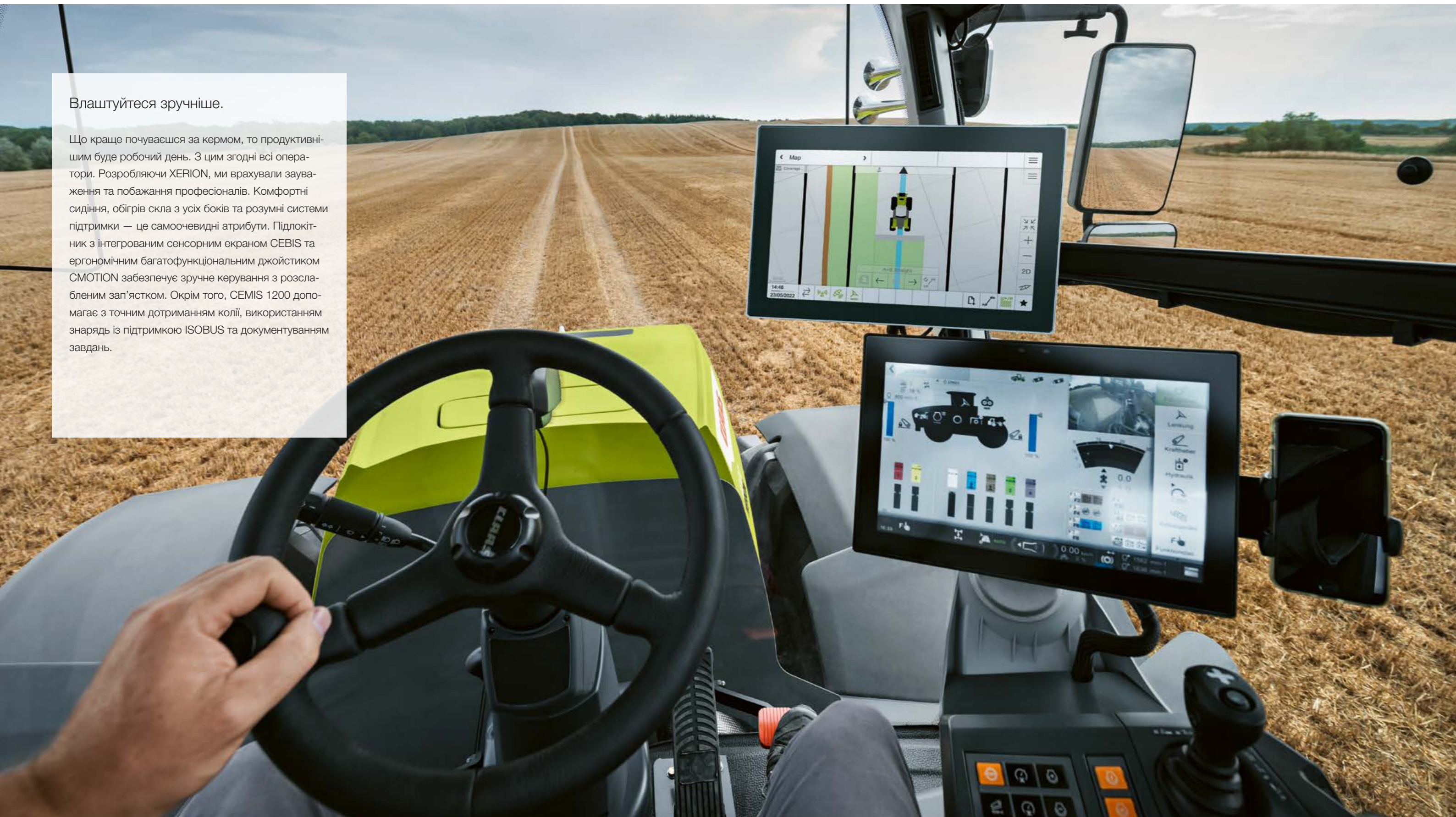


Для SADDLE TRAC доступна поворотна задня навіска (4). Вона забезпечить щадний до ґрунту рух зі зміщенням колі, навіть якщо ви, наприклад, вирішите вносити рідкий гній на чутливих кормових угіддях.



## Влаштуйтеся зручніше.

Що краще відчувається за кермом, то продуктивнішим буде робочий день. З цим згодні всі оператори. Розробляючи XERION, ми врахували зауваження та побажання професіоналів. Комфортні сидіння, обігрів скла з усіх боків та розумні системи підтримки — це самоочевидні атрибути. Підлокітник з інтегрованим сенсорним екраном SEBIS та ергономічним багатофункціональним джойстиком SMOTION забезпечує зручне керування з розслабленим зап'ястком. Окрім того, SEMIS 1200 допомагає з точним дотриманням колії, використанням знарядь із підтримкою ISOBUS та документуванням завдань.







TRAC VC має найкомфортніший пристрій зворотного ходу на ринку. Його кабіна повертається на 180° менш ніж за 30 секунд.



Із фарами робочого освітлення, кількість яких може сягати 22, XERION перетворює ніч на день. За бажанням можливе встановлення пакета світлодіодних фар High End.

## Зручність, гарний огляд і тиша.

Дизайн кабіни XERION продуманий в такий спосіб, щоб вас нічого не відволікало. Коливання значною мірою послаблюються завдяки підвісці. Огляд відмінний з усіх боків, рівень шуму приємно низький. Ви керуєте трактором інтуїтивно трьома пальцями за допомогою багатофункціонального джойстика SMOTION та підлокітника з інтегрованим сенсорним екраном SEBIS. Також забезпечений зручний доступ до CEMIS 1200.

## Комфортна кабіна XERION.

- Простора кабіна
- Велика площа скла та підігрів скла для відмінного кругового огляду
- Чудова шумоізоляція (макс. рівень шуму лише 69 дБ)
- Розумна, напівактивна підвіска кабіни
- Найкомфортніший пристрій зворотного ходу на ринку завдяки поворотній кабіні (TRAC VC)
- Інтуїтивно простий у використанні багатофункціональний джойстик SMOTION

- 12-дюймовий монітор SEBIS із сенсорним екраном
- Термінал CEMIS 1200 з інтуїтивно зрозумілим інтерфейсом користувача
- Регульована в 3 напрямках кермова колонка
- Клімат-контроль і система автономного підігріву
- Склоочисник на 360° на лобовому склі
- Сонцезахисні шторки з усіх чотирьох боків (опція)
- Підсвічування сходів до кабіни

## У ньому є все, що може полегшити вам роботу.

- Комфортні поворотні сидіння — за бажанням оббиті шкірою
- Скло з підігрівом для гарного огляду за будь-яких погодних умов
- Підлокітник з інтегрованим сенсорним екраном SEBIS для ефективного керування
- Інтуїтивно простий у використанні термінал CEMIS 1200 для точного дотримання колії та документування



Ми прислухалися до операторів.

Концепцію керування було розроблено у співпраці з нашими клієнтами та операторами спеціально для великих тракторів CLAAS. Рука з долонею лежить розслаблено і не втомлюється. Чітко розмежовані елементи керування та функціональні клавіші мають зрозумілі позначення.

### Ви керуєте машиною трьома пальцями.

Керування машиною відбувається інтуїтивно за допомогою багатофункціонального джойстика CMOTION. Навіть для керування складними операціями, під час яких використовується до чотирьох функцій системи керування, вам потрібні лише великий, вказівний і середній пальці. Зап'ясток розслаблений під час роботи.

### Із CEBIS у вас усе під контролем.

У регульований за висотою підлокітник інтегрований сенсорний екран CEBIS діагоналю 12" для швидкої та зручної навігації в головних меню та підменю. У вас чіткий огляд робочого стану всіх систем і ви можете налаштувати машину за кілька кроків.



### 1 Сенсорний екран CEBIS.

Вам доступні дві конфігурації екрана (транспортний режим і польові роботи). Символи та кольорове маркування інтуїтивно зрозумілі. Функція DIRECT ACCESS із силуетом машини забезпечує швидкий доступ до підменю. Камера з високою роздільною здатністю забезпечить вам необхідну підтримку, коли буде необхідно працювати з точністю до сантиметра.

### 2 Поворотно-натискний перемикач CEBIS.

Цей перемикач забезпечує впевнену навігацію в меню CEBIS навіть на нерівній місцевості. Для доступу до функцій трактора, які використовувалися нещодавно, передбачена клавіша DIRECT ACCESS.

### 3 Чітко структурована консоль керування.

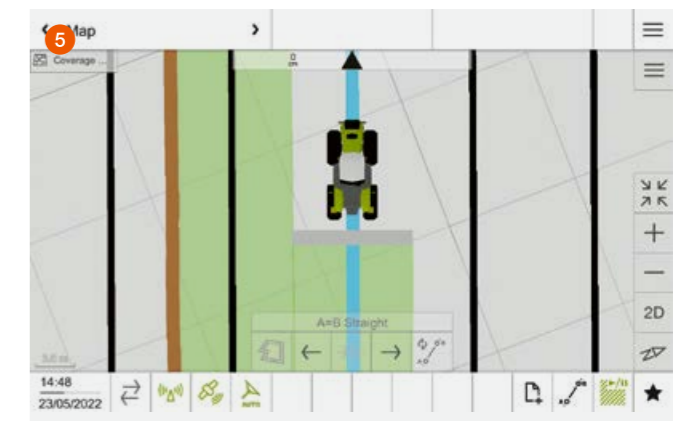
Елементи керування базовими функціями інтуїтивно прості в користуванні. Вони дозволяють, наприклад, вмикати й вимикати вал відбору потужності або блокування диференціалу, керувати підйомним механізмом, змінювати положення передньої та задньої навісок.

### 4 Багатофункціональний джойстик CMOTION.

З ергономічним багатофункціональним джойстиком CMOTION навіть складні дії на розворотній смузі стають простими.

### Зручний доступ до всіх функцій машини.

- Інтуїтивно проста концепція керування для ефективної роботи
- Швидка навігація в меню CEBIS за допомогою сенсорного екрана або поворотно-натискного перемикача
- Багатофункціональний джойстик CMOTION для керування машиною лише трьома пальцями
- Чітко розмежовані елементи керування з інтуїтивно зрозумілими символами
- Термінал CEMIS 1200 для ефективної роботи за технологією точного землеробства



### 5 Інтуїтивно зрозумілий термінал CEMIS 1200.

Термінал CEMIS 1200 бездоганно вписується в кабінку. Структуру керування було перейнято в CEBIS, щоб ви могли розібратися в ній швидко й інтуїтивно. Систему можна використовувати на всіх машинах CLAAS, підготовлених до встановлення GPS PILOT CEMIS 1200. Зняти термінал і приймач і встановити їх на іншу машину дуже легко.

- Інтуїтивно зрозумілий користувацький інтерфейс для надзвичайно зручного керування вдень і вночі
- Швидкий доступ до всіх важливих функцій
- Вільне конфігурування робочих областей для персоналізованої роботи
- Легке підключення нових функцій для гнучкого реагування на вимоги, що змінилися
- Передача нових ліцензій або активацій безпосередньо на термінал у режимі онлайн
- Автоматичне вмикання/вимикання секцій з ISOBUS TC Section Control для точної роботи без стресу
- Точне землеробство і документування з ISOBUS TC-GEO та VRA
- Швидка передача всіх даних завдань через мережу мобільного зв'язку



Без цифровізації вже не обійтись.

Якщо ми наповнюємо свої машини цифровими технологіями, то на це є ґрунтовні причини. Їх, власне, три: ми хочемо надати більше впевненості операторам, зробити вашу роботу бездоганною і зменшити ваші витрати. Наприклад, за допомогою самонавчальних систем підтримки оператора, систем кермування, які допомагають вам працювати з точністю до сантиметра, та системи управління даними, що об'єднує в єдину мережу ваші системи, машини та робочі процеси.





# Точне маневрування під час розвороту — легше, ніж будь-коли.

## CLAAS SEQUENCE MANAGEMENT (CSM).

Система керування алгоритмами на розворотній смузі CSM значно зменшує навантаження на оператора, беручи на себе всю роботу під час маневрування з розвертанням. Одне натискання кнопки — і виконуються всі раніше записані функції.

Нижченаведені функції можна комбінувати в будь-якій послідовності:

- Секції гідророзподільника з керуванням за часом і об'ємом
- Повний привод, блокування диференціалу й підвіска переднього моста
- Передня та задня навіска
- Круїз-контроль
- Передній і задній ВВП
- Пам'ять частоти обертів двигуна



Із CEBIS	
Кількість алгоритмів, які можна запам'ятати	Чотири на кожне робоче знаряддя, всього до 20 видів знарядь
Активация алгоритмів	За допомогою SMOTION і функціональних кнопок
Відображення виконання алгоритмів	На дисплеї CEBIS
Режим запису	З прив'язуванням до часу або відстані
Функція редагування	Оптимізація алгоритмів у CEBIS у подальшому



Алгоритми можна активувати за допомогою функціональних кнопок на джойстику SMOTION.

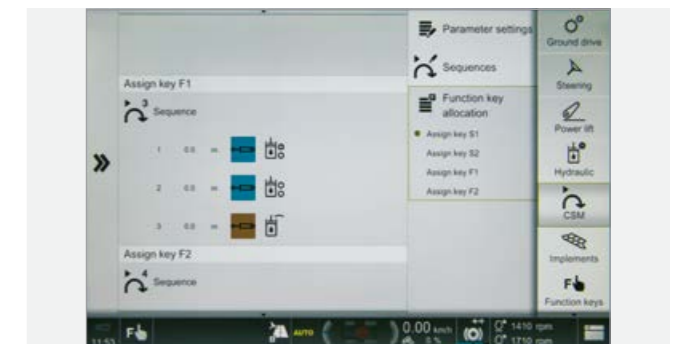
### Більше жодної напруги на розворотній смузі.

- CSM автоматизує маневрування з розвертанням
- Можна записати до чотирьох алгоритмів, змінювати їх, оптимізувати та відтворювати в автоматичному режимі



### Запис і відтворення — все просто.

Алгоритми записуються з прив'язуванням до відстані або до часу. У процесі запису оператор може поетапно відстежувати створення алгоритму в CEBIS, спостерігаючи за наочними символами. Під час відтворення алгоритму його можна поставити на паузу, а потім продовжити, просто натиснувши на кнопку.



### Безперервна оптимізація з CEBIS.

Створені алгоритми можна міняти або оптимізувати в CEBIS — додавати певні операції, видаляти їх або змінювати будь-які деталі. Тобто, ви можете таким способом скоригувати тривалість, дистанцію та об'єм подачі відповідно до поточних умов. Після першого запису алгоритму його можна розбити на декілька етапів до останньої подробиці.



# GPS PILOT CEMIS 1200.

## Точне землеробство — це просто.

Точність, відповідність вимогам завтрашнього дня, простота.

Збільшення прибутковості підприємства й полегшення повсякденної роботи: використання терміналу GPS PILOT CEMIS 1200 — це ваш крок у майбутнє.

Завдяки системі автоматичного дотримання колії GPS PILOT ваша машина рухається, наче рейками: завжди в правильній колії, без напуску та з повною робочою шириною.

CEMIS 1200 бездоганно вписується в кабінку: структура керування, аналогічна тій, що використовується в терміналі CEVIS, дозволяє операторам швидко й інтуїтивно розібратися в ній.

Використовуйте систему також на будь-якій техніці CLAAS, яка має підготовку під GPS PILOT CEMIS 1200. Одним рухом термінал і приймач знімаються та переносяться від машини до машини, забезпечуючи вам повну гнучкість дій, та одночасно економлячи реальні гроші.

Завдяки ISOBUS і стандартним форматам обміну даних CEMIS 1200 є перспективною системою забезпечення точності в сільському господарстві.

### Планування опорних колій.

Плануйте свої опорні колії з легкістю — спонтанно запишіть їх або використовуйте систему управління опорними коліями на CEMIS 1200 й плануйте опорні колії, використовуючи межі поля. Попередньо заплановані опорні колії також можна переносити на термінал. CEMIS 1200 із численними режимами руху надає всі можливості для ефективного виконання роботи на полі.

Окрім цього, система управління технологічними коліями нагадає вам, щоб ви створювали колію для руху на правильному місці. Під час роботи технологічні колії виділяються на дисплеї кольором. Це дозволяє вам завжди тримати всю свою роботу під повним контролем. Додатково можна активувати звуковий сигнал.

### Переваги:

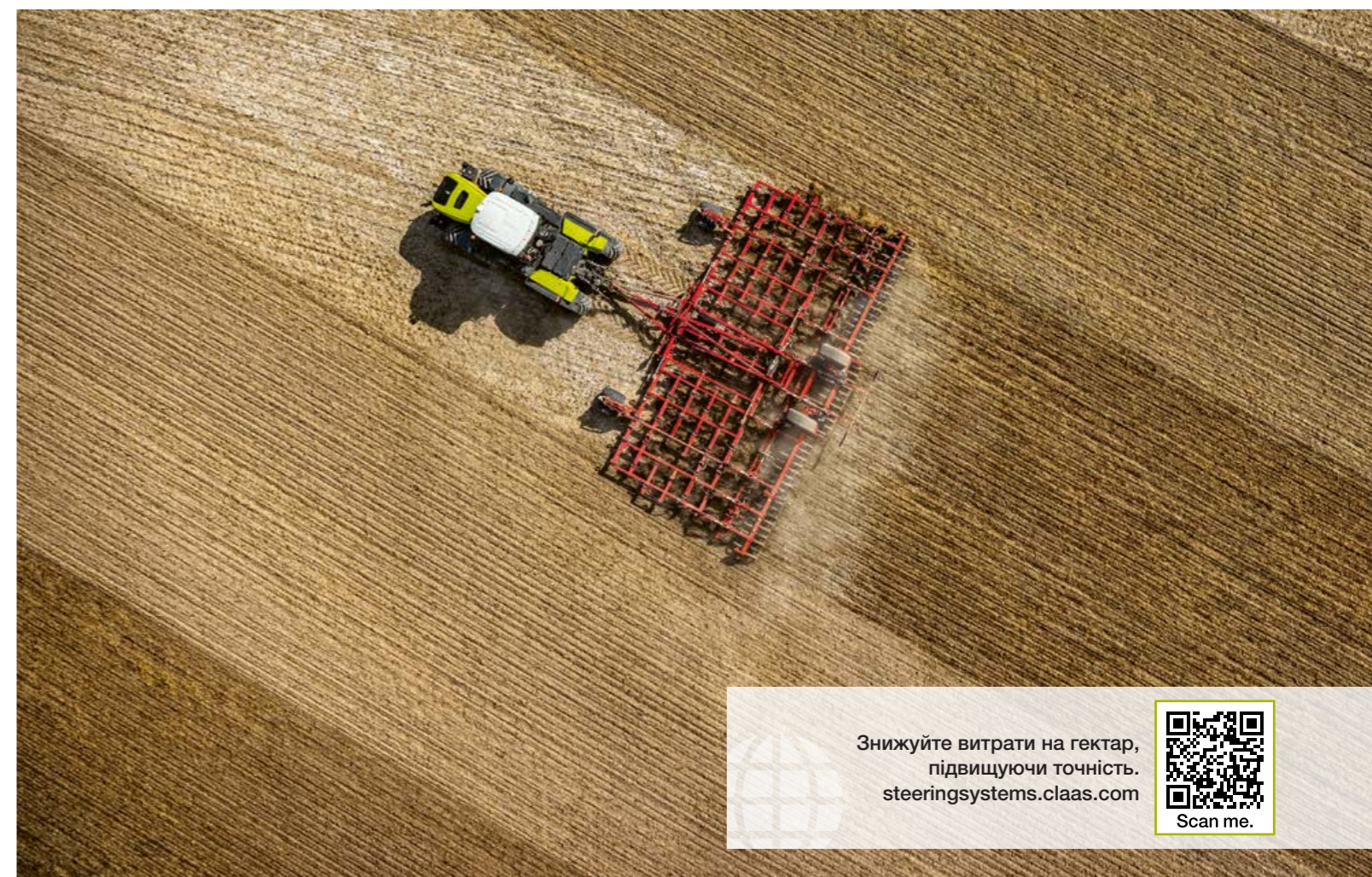
- Інтуїтивно зрозумілий користувацький інтерфейс для надзвичайно зручного керування вдень і вночі
- Швидкий доступ до всіх важливих функцій
- Вільне конфігурування робочих областей для персоналізованої роботи
- Швидкий і простий початок робіт у полі



Управління допоміжними коліями



Управління технологічними коліями



Знижуйте витрати на гектар, підвищуючи точність.  
steeringsystems.claas.com



### Точне дотримання колії.

Для точної роботи потрібен добрий коригувальний сигнал. SATCOR 15<sup>1</sup> у серійній комплектації забезпечує його протягом 5 років.

### Потрібна ще вища точність?

Як опції вам доступні на вибір коригувальні сигнали SATCOR 3<sup>1</sup> та SATCOR 3 FAST<sup>1</sup> (±3 см).

### Абсолютна точність для вас на першому місці?

Тоді використовуйте GPS PILOT CEMIS 1200 з коригувальним сигналом RTK, який дає максимально можливу повторювану точність (±2–3 см).

### RTK Bridging.

Усі коригувальні сигнали RTK мають функцію RTK Bridging, за рахунок якої, в разі втрати сигналу, можна ще до 20 хвилин продовжувати працювати з невеликим зниженням точності.

### Складний рельєф або провали в покритті мобільним зв'язком на вашій робочій ділянці?

З RTK Bridging Premium ви просто продовжуєте працювати — без втрат у точності, без обмеження за часом.

<sup>1</sup> SATCOR 15 / SATCOR 3 / SATCOR 3 FAST від Trimble RTX. Коригувальні сигнали SATCOR, RTK Bridging і RTK Bridging Premium доступні не в усіх регіонах. Разом із вашим дилером CLAAS ми знайдемо найкраще рішення під ваші індивідуальні потреби.



# Об'єднаний у мережу трактор може більше.

## Цифровізація окупається.

Цифровізація є ключовим фактором підвищення вашої продуктивності й ефективності. Дані, отримані в найрізноманітніших місцях, збираються та оброблюються централизованно. Це економить ваші ресурси та покращує якість виробничих процесів.

Для максимального використання можливостей XERION компанія CLAAS пропонує різні елементи, які дозволяють об'єднувати системи, техніку й робочі процеси в мережу незалежно від марки машини. Доцільна, налаштована на ваше підприємство цифровізація бере на себе велику частку вашої роботи:

- Швидка передача й документування даних машин і робочих даних
- Ефективне управління машинами та роботою парку
- Інтенсивне оцінювання та оптимізація робочих процесів
- Нескладний аналіз полів і просте створення карт внесення
- Створення колій і керування ними з розумом
- Виклик робочих даних та управління ними за допомогою програмного забезпечення для управління сільгоспідприємством
- Економія цінного часу на технічне й сервісне обслуговування завдяки дистанційній діагностиці

## НОВИНКА: CLAAS connect.

У нас усе обертається навколо вашого успіху, ваших машин і вашого підприємства. Усе, що вам потрібно, відтепер ви можете знайти на одній платформі — CLAAS connect.

Із CLAAS connect ви отримуєте зручний доступ до всіх даних вашого підприємства та ваших машин. Порівняйте свої машини, щоб вичерпати весь потенціал свого парку техніки. Керуйте договорами на сервісне обслуговування, сервісними повідомленнями, каталогами запчастин та інструкціями з експлуатації для кожної машини індивідуально. Замовляйте обладнання та запчастини безпосередньо через інтегрований магазин у свого дилера.

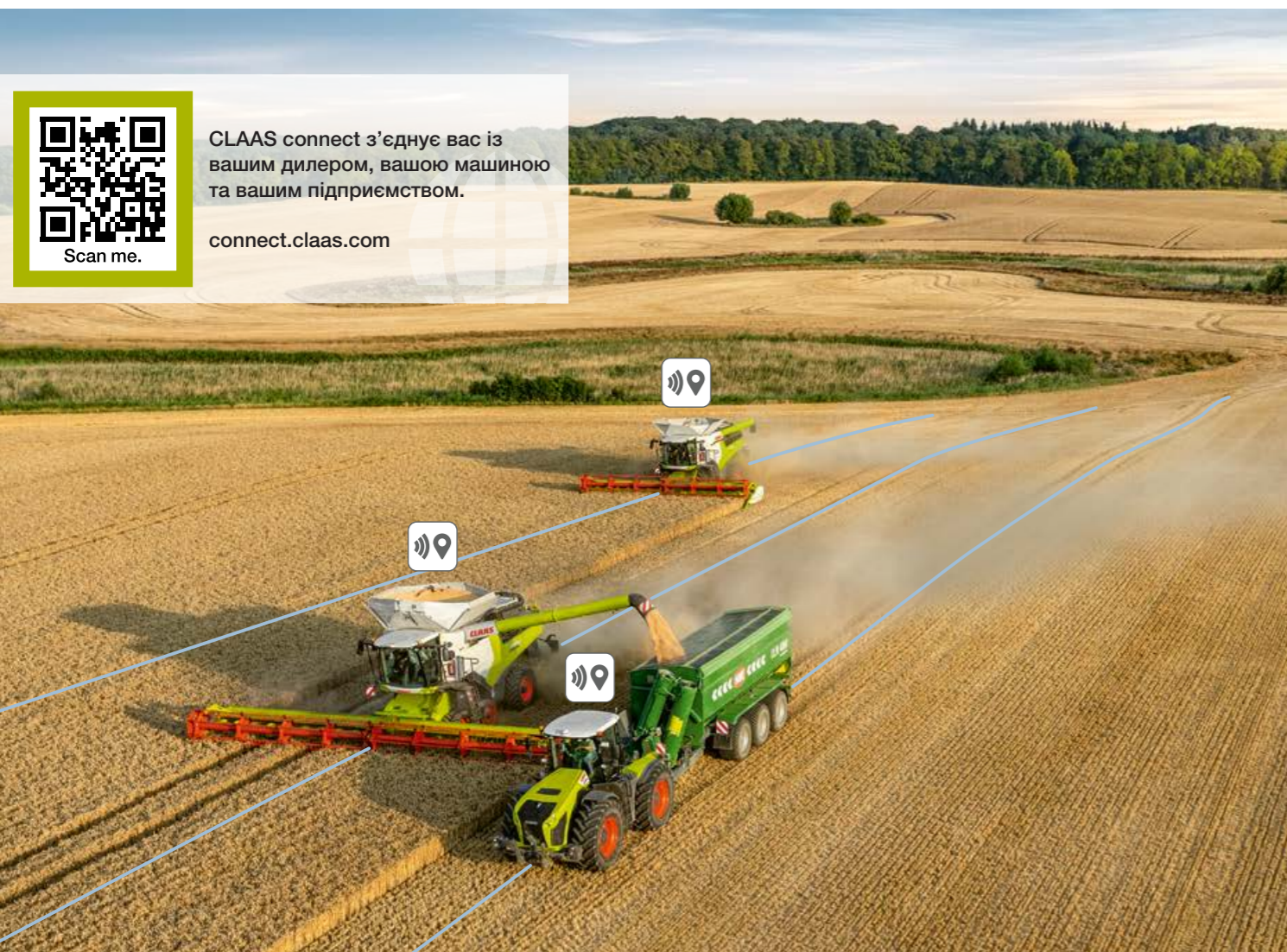
За допомогою модуля планування колій ви можете легко створювати колії для ефективної роботи й водночас керувати ними на порталі. Швидко створюйте карти внесення на базі супутникових карт для точного й цілеспрямованого внесення насіння та добрив. Пересилайте свої завдання з коліями та картою внесення онлайн із CLAAS connect безпосередньо на термінал CEMIS 1200 для простого й точного опрацювання в полі.

Відчуйте переваги надійного, автоматичного документування польових робіт у фоновому режимі. Зосередьтеся на своїй роботі, а CLAAS connect подбає про все інше.

Вам потрібна ще одна машина на додаток до XERION? Жодних проблем! Сконфігуруйте її в будь-який час у CLAAS connect і надішліть дилеру запит на проведення демонстрації або дізнайтеся ціну.

## Три пакети Connect спростять вашу роботу.

Пакети Connect допоможуть вам розставити акценти в усіх напрямках діяльності підприємства, пов'язаних із цифровими технологіями. Фахівець із цифровізації вашого дилера CLAAS охоче налаштує всі функції, необхідні для вашого підприємства. Кожен пакет забезпечує швидкий доступ до даних машин і сервісних даних у CLAAS connect. Залежно від вибраного пакета вам також можуть бути доступні можливості для простого обміну даними між машиною та офісом, ефективного планування та виконання польових робіт протягом усього року.



## Пакети CLAAS connect для тракторів.

Пакет Connect 1	Пакет Connect 2	Пакет Connect 3
<p><b>Документування</b></p> <ul style="list-style-type: none"> <li>- CLAAS connect</li> <li>- Опція: ліцензії CLAAS connect для підприємств</li> <li>- Machine connect</li> </ul>	<p><b>Документування</b></p> <p><b>+ Система керування</b></p> <ul style="list-style-type: none"> <li>- CLAAS connect</li> <li>- Опція: ліцензії CLAAS connect для підприємств</li> <li>- Machine connect</li> <li>- GPS PILOT CEMIS 1200</li> </ul>	<p><b>Документування</b></p> <p><b>+ Система керування</b></p> <p><b>+ Точне землеробство</b></p> <ul style="list-style-type: none"> <li>- CLAAS connect</li> <li>- Опція: ліцензії CLAAS connect для підприємств</li> <li>- Machine connect</li> <li>- GPS PILOT CEMIS 1200</li> <li>- Активації ISOBUS</li> </ul>

Не всі продукти доступні по всьому світу. Інформацію про доступність уточнюйте у свого дилера.



Швидке техобслуговування дає більше часу на роботу.



#### Суцільний капот двигуна.

Завдяки суцільному капоту двигуна ви можете швидко отримати доступ до всіх точок техобслуговування. Чотири елементи бокової обшивки, що легко видаляються, дозволяють значно розширити зону доступу.

#### Легкий доступ.

Оливний фільтр двигуна розташований у зручному місці між виступами цілісної рами. Доступ до резервуара для охолоджувальної рідини можна отримати, не відкриваючи капот двигуна. Акумулятори розміщені в захищеному місці в передній частині.

#### Подвоєні інтервали техобслуговування.

Тут ми встановлюємо нові стандарти: XERION може працювати 1000 годин без потреби в обслуговуванні двигуна в майстерні. Збільшений вдвічі інтервал забезпечує суттєву економію.

#### XERION невибагливий.

У цій машині є все, щоб звести час простою до мінімуму. Інтервал обслуговування двигуна становить аж 1000 годин. Термін наступного техобслуговування відображається в SEBIS.

#### Проста очистка радіаторів.

Коли справа доходить до робіт із техобслуговування, їх можна виконати швидко і просто. Фільтр для моторної оливи та повітряний фільтр кабіни знаходяться в легкодоступному місці. У разі потреби оператор може легко відкрити й очистити блок радіаторів.

Під час роботи оператор може в будь-який час активувати реверсивний вентилятор із кабіни. Колесо вентилятора буде кілька секунд обертатися в протилежному напрямку і в такий спосіб очистити радіатори.

#### Чисте повітря, всмоктуване двигуном.

У XERION всмоктуване двигуном повітря проходить ефективну попередню очистку. Циклони забезпечують очистку від великого бруду, а сам бруд виводиться через систему випуску ОГ. Повітряний фільтр двигуна PowerCore® надзвичайно надійний і вражає високою продуктивністю фільтрації.

#### Техобслуговування — це збереження вартості.

- Інтервал обслуговування двигуна становить 1000 годин
- Суцільний капот двигуна для швидкого доступу до всіх точок технічного обслуговування
- Доступ до резервуара для охолоджувальної рідини навіть за закритого капоту двигуна
- Фільтр PowerCore® для очистки повітря, всмоктуваного двигуном
- Захищене місце розміщення акумуляторів



# Щоб усе працювало. CLAAS Service & Parts.



CLAAS Service & Parts доступний для вас 24/7.  
[service.claas.com](http://service.claas.com)

Scan me.



## Договори на сервісне обслуговування CLAAS.

Складно знайти фактор, який би настільки впливав на успіх вашого підприємства, як надійність вашої машини. Тому ми пропонуємо послуги з обслуговування вашої машини CLAAS, які забезпечать високий ступінь надійності, за цінами, що дозволяють точно розрахувати ваш бюджет.

## Machine connect.

Machine connect — це послуга, яка надає вашому сервісному партнеру всі необхідні дані про машини, які обладнані телеметрією. Це значно спрощує віддалену діагностику та підтримку. Обслуговування може проводитися більш ефективно, а експлуатаційна надійність машини підвищується. Для цього достатньо лише вашої згоди.

Асортимент продукції CLAAS Service & Parts може відрізнятися залежно від країни.



## Спеціально адаптовані до вашої машини.

Точно підігнані запасні частини, високоякісні експлуатаційні матеріали та корисні комплектуючі. Скористайтеся широким асортиментом нашої продукції, який забезпечить стовідсоткову експлуатаційну надійність вашої машини.



## Для вашого підприємства: CLAAS FARM PARTS.

CLAAS FARM PARTS пропонує величезний асортимент запасних частин і комплектуючих різних марок для будь-яких сільськогосподарських потреб вашого підприємства.



## Поставки по всьому світу.

У логістичному центрі запасних частин CLAAS в Гаммі, Німеччина, на площі понад 183 000 м<sup>2</sup> зберігається більше 200 000 різноманітних деталей. Цей центральний склад запасних частин швидко та надійно доставить усі оригінальні запчастини ORIGINAL у будь-яку країну світу.



## Ваш найближчий дилер CLAAS.

Де б ви не знаходилися, ми завжди надамо вам необхідні послуги та контакти. Поряд із вами. Ваші партнери CLAAS завжди готові допомогти вам і вашій машині. Вони мають необхідні знання, досвід і найкраще технічне обладнання. Щоб все працювало.



# XERION вражає.



## Продуманий у кожній деталі.

- Більше потужності: у моделі початкового рівня XERION 4200 двигун на 462 к. с., у XERION 5000 — на 530 к. с.
- Більше комфорту: у спеціально розроблений підлокітник інтегрований сенсорний екран CEBIS
- Більше роботи: інтервал технічного обслуговування в 1000 годин дозволяє зменшити витрати на обслуговування на 38%
- Більше точності: термінал CEMIS 1200 для ефективної роботи за технологією точного землеробства

## Перевірена концепція.

- Чотири колеса однакового розміру або здвоєні колеса перетворюють тягове зусилля на тягову потужність
- Суцільнорамна конструкція розрахована на неймовірно високі навантаження — до 15 т на міст за швидкості 50 км/год
- Два керовані мости підтримують п'ять типів керування для різних умов використання
- Безступінчастий привод ходової частини CMATIC допомагає заощаджувати паливо

## Потужний привод.

- Потужні 6-циліндрові двигуни Mercedes-Benz поєднані з приводом простої конструкції
- Повний крутний момент доступний уже від 1000 об/хв
- Зменшення частоти обертання холостого ходу в положенні паркування до 730 об/хв
- Для важкої обробки ґрунту потрібно максимум 1700 об/хв
- Усі двигуни відповідають Stage V завдяки технології SCR, сажовому фільтру та каталізатору окиснення

## Неперевершений рівень комфорту.

- Простора кабіна забезпечує чудовий круговий огляд і шумоізоляцію
- Поворотна кабіна TRAC VC — найкомфортніший пристрій зворотного ходу на ринку
- Багатофункціональний джойстик CMOTION і сенсорний екран CEBIS діагоналю 12 забезпечують інтуїтивне керування
- GPS PILOT CEMIS 1200 з керуванням знаряддями через ISOBUS і керуванням завданнями

# Його розміри вражають.

## TRAC / TRAC VC



<sup>1</sup> Довга колісна база та збалансований розподіл ваги для більшого тягового зусилля та підйомної сили.

## SADDLE TRAC



<sup>1</sup> Ідеальний розподіл ваги 63:37 для робіт із важкими вантажами.



XERION		5000 TRAC / TRAC VC	4500 TRAC / TRAC VC	4200 TRAC / TRAC VC / SADDLE TRAC
--------	--	---------------------	---------------------	-----------------------------------

<b>Двигун</b>				
Виробник		Mercedes-Benz	Mercedes-Benz	Mercedes-Benz
Кількість циліндрів		6	6	6
Робочий об’єм	см³	12800	12800	10700
Номінальне число обертів	об/хв	1900	1900	1900
Мінімальна частота обертів холостого ходу (редуктор на нейтральній передачі)	об/хв	730	730	730
Максимальна частота обертання холостого ходу	об/хв	1920	1920	1920
Потужність за номінального числа обертів (ECE R 120) <sup>1</sup>	кВт/к. с.	374/509	353/480	337/458
Макс. потужність (ECE R 120) <sup>1</sup>	кВт/к. с.	390/530	360/490	340/462
Макс. крутний момент (ECE R 120) <sup>1</sup>	Нм	2600	2400	2200
Паливний бак	л	740	740	740
Додатковий бак (190 л)		●	●	○
Бак для сечовини	л	88	88	88

<b>Електрична система</b>				
Трифазний генератор	A/B	100 A / 24 B + 240 A / 12 B	100 A / 24 B + 240 A / 12 B	100 A / 24 B + 240 A / 12 B
Акумулятори	A-год/B	4 x 75 A-год, сумарно 150/24, 150/12	4 x 75 A-год, сумарно 150/24, 150/12	4 x 75 A-год, сумарно 150/24, 150/12

<b>Редуктор SMATIS</b>				
Тип коробки передач		SMATIS	SMATIS	SMATIS
Тип коробки передач		гідростатично-механічна, із розгалуженим потоком потужності		
Привод		Постійний повний привод	Постійний повний привод	Постійний повний привод
Макс. швидкість	км/год	50/40	50/40	50/40
Міжосьовий диференціал		Ессот 5.5: прямиий привод (без міжосьового диференціала)		
Швидкість обертання вала відбору потужності	об/хв	1000	1000	1000
Автоматика вала відбору потужності		●	●	●

<b>Керовані осі з приводом</b>				
Блокування диференціала		Повне блокування, електрогідравліка, гідропідтискна муфта, з автоматичною функцією		

<b>Гальма</b>				
Робоче гальмо		Мокрий із гідрокеруванням, дисковий, посилений, на 4 колеса		
Стоянкове гальмо		Гальмо з пружинним енергоакумулятором, електрогідравлічне спрацьовування		

<b>Гідравлічна система</b>				
Макс. вміст бака гідравлічної системи	л	120	120	120
Макс. об’єм масла, що відбирається	л	80	80	80

<b>Головний контур (навіска, додаткові секції гідророзподільника)</b>				
Макс. робочий тиск	МПа (бар)	20 (200)	20 (200)	20 (200)
Макс. подача	л/хв	197	197	197
Кількість секцій гідророзподільника		Макс. 7 ззаду, макс. 3 спереду	Макс. 7 ззаду, макс. 3 спереду	Макс. 7 ззаду, макс. 3 спереду
Макс. витрата на секцію гідророзподільника	л/хв	105	105	105
Макс. гідравлічна потужність, усього	кВт	58	58	58

<b>Силова гідросистема (опція)</b>				
Робочий тиск	МПа (бар)	26 (260)	26 (260)	26 (260)
Макс. подача	л/хв	250 за 1650 об/хв	250 за 1650 об/хв	250 за 1650 об/хв SADDLE TRAC: 250 за 1480 об/хв
Макс. гідравлічна потужність, усього	кВт	90	90	90

<b>Додаткова гідросистема (опція)</b>				
Робочий тиск	МПа (бар)	20 (200)	20 (200)	20 (200)
Макс. подача	л/хв	80	80	80

XERION		5000 TRAC / TRAC VC	4500 TRAC / TRAC VC	4200 TRAC / TRAC VC / SADDLE TRAC
--------	--	---------------------	---------------------	-----------------------------------

<b>Точки зчеплення</b>				
Автоматична ТЗП, болт D38, кульова	макс., кг	Навантаження верт. 2500	Навантаження верт. 2500	Навантаження верт. 2500
ТЗП шарового типу 80				
до 40 км/год	макс., кг	Навантаження верт. 3000	Навантаження верт. 3000	Навантаження верт. 3000
до 50 км/год	макс., кг	Навантаження верт. 2000	Навантаження верт. 2000	Навантаження верт. 2000
Тяговий брус регульований D40, D50	макс., кг	Навантаження верт. 3000	Навантаження верт. 3000	Навантаження верт. 3000
Тяговий брус кульового типу	макс., кг	Навантаження верт. 4000	Навантаження верт. 4000	Навантаження верт. 4000
Зчїпна куля для навіски із S-подібним коліном	макс., кг	Навантаження верт. 15 000	Навантаження верт. 15 000	Навантаження верт. 15 000
Piton Fix	макс., кг	Навантаження верт. 4000	Навантаження верт. 4000	Навантаження верт. 4000

<b>Передня навіска</b>				
Категорія	МПа (бар)	III N, подвійної дії	III N, подвійної дії	III N, подвійної дії
Підйомна сила постійна	кг	8100	8100	8100
Підйомна сила макс.	кг	8400	8400	8400
Хід підйому макс.	мм	905	905	905
Функція перемикання		Підйом, опускання (примус.)	Підйом, опускання (примус.)	Підйом, опускання (примус.)
Функція управління		Регулювання положення, гасіння коливань	Регулювання положення, гасіння коливань	Регулювання положення, гасіння коливань

<b>Задня навіска</b>				
Категорія		IV N, подвійної дії	IV N, подвійної дії	IV N, подвійної дії
Постійна підйомна сила/підйомна сила, макс./хід підйому, макс.	кН / кН / мм	100 / 136 / 763	100 / 136 / 763	100 / 136 / 763
Функція перемикання		Підйом, опускання (примус.)	Підйом, опускання (примус.)	Підйом, опускання (примус.)
Функція управління		Опір положення/тягу, гасіння коливань	Опір положення/тягу, гасіння коливань	Опір положення/тягу, гасіння коливань

<b>Розміри й вага TRAC і TRAC VC</b>				
Загальна довжина, вкл. з навіскою (передня складена, задня в горизонтальному положенні)	мм	7163	7163	7163
Загальна висота залежно від установлених шин	мм	від 3791 до 3941	від 3791 до 3941	від 3791 до 3941
Колісна база	мм	3600	3600	3600
Кліренс залежно від комплектації	мм	від 375 до 525	від 375 до 525	від 375 до 525
Мін. радіус розвороту	м	15	15	15
Власна вага TRAC (із шинами, повним баком і стандартним оснащенням)	кг	16 300	16 300	16 000

<b>Розміри й вага SADDLE TRAC</b>				
Загальна довжина, вкл. з навіскою (передня складена, поворотна задня навіска в горизонтальному положенні)	мм	7884	7884	7884
Загальна висота залежно від установлених шин	мм	3900	3900	3900
Колісна база	мм	3600	3600	3600
Кліренс залежно від комплектації	мм	–	–	від 375 до 525
Мін. радіус розвороту	м	–	–	15
Власна вага SADDLE TRAC (із шинами, повним баком і стандартним оснащенням)	кг	–	–	15 600

<b>Управління даними й системи допомоги оператора</b>				
CEMOS		○	○	○
Система керування поворотом на розворотній смузі CSM		●	●	●
ISOBUS і TIM		○	○	○
GPS PILOT ready		●	●	●
GPS PILOT CEMIS 1200		○	○	○
Machine connect — ліцензія на 5 років		●	●	●

Машини CLAAS, що працюють на фермі в Індонезії. Машини CLAAS є найбільш популярними в Україні, оскільки вони мають найбільше представництво в Україні. У 2016 році в Україні було продано 16 000 тракторів, з яких 10 000 були тракторами CLAAS.

Двигун T8C 4000, який використовується на тракторі T8C 4000. Двигун T8C 4000 є одним з найбільш популярних двигунів у світі, оскільки він має високу потужність та надійність.

Трактор T8C 4000, який використовується на фермі в Індонезії. Трактор T8C 4000 є одним з найбільш популярних тракторів у світі, оскільки він має високу потужність та надійність.

<sup>[1]</sup> Відповідає ISO TR 14396



# Зростаємо разом.

Усе, що ми робимо, призначене насамперед для вас, наших клієнтів. Ми знаємо, з якими проблемами ви стикаєтеся кожного дня, і разом із вами розробляємо сільськогосподарську техніку для вашого успішного й екологічно раціонального бізнесу зараз і в майбутньому. Наші цифрові рішення спрощують складні процеси та полегшують вашу роботу. Ми хочемо допомогти вам стати найкращими у вашій галузі.



CLAAS Україна  
Пров.Охтирський, 7  
03138, Київ  
Україна  
claas.com  
info-ua@claas.com